

DDS-UHP標準氣體稀釋器是一款電腦軟體控制，擁有高精度流量控制器，為一款操作簡單、攜帶方便的氣體稀釋系統。

台灣唯一被台灣積體電路製造公司(TSMC F12P7)
驗證後採用的高精密動態稀釋系統

搭配高精度質量流量控制器
最多3只

稀釋器面板控制、
電腦軟體控制



經過專業特殊防洩漏設計，
稀釋器的氮(N₂)成份背景濃度<10ppb

依照客戶實際需求設計稀釋倍率

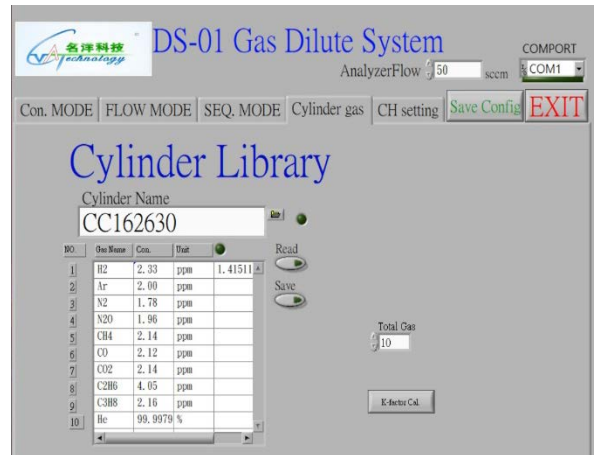
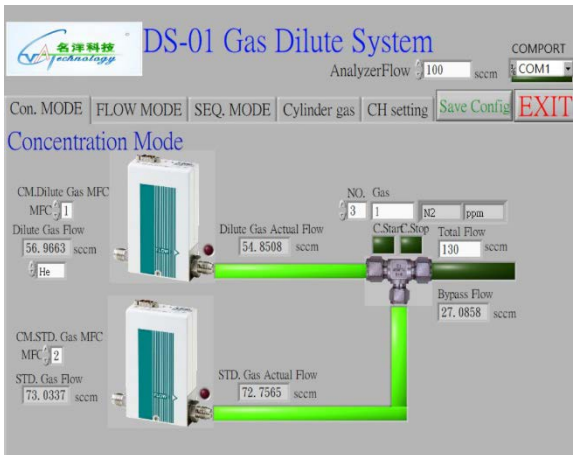
基本配備為兩只高精密質量流量控制器所組成。適用於電子級氣體/
特氣GC分析儀或氣相層析儀進行多點校正，只需一瓶1~5ppm高濃度
的標準氣體，就可在稀釋範圍內進行各種低濃度的標準氣體配制。

質量流量計流量範圍	Dilute Gas: 50 – 1,000 sccm STD Gas: 5 – 100 sccm Bypass: 50 – 1,000 sccm (流量選用範圍50sccm~5slm)
流量控制準確度	小於讀值1.5%設定值
氣體接頭規格	Dilute / STD Gas : 1/4“ Male VCR Bypass : 1/8“ OD
操作壓力	最小 15 psig (1.03 bar) 建議 30 psig (2.07 bar) 最大 150 psig (10.34 bar)
重量	15kg
尺寸(長x寬x高)	45cm x 32cm x 20cm
電壓	115 VAC
通訊	乙太網路
適用作業系統	Windows 10 以下
選配功能	自動序列模組



Easy to operate Easy to carry
易於操作 易於攜帶

Windows操作介面，直接輸入配製的目標濃度及所需的氣體量，電腦軟體自動計算混配氣體後的結果，並控制質量流量控制器輸出進行氣體混配。



濃度模組

輸入配製的目標濃度及輸出所需的氣體量，即可自動計算流量進行混配。

流量模組

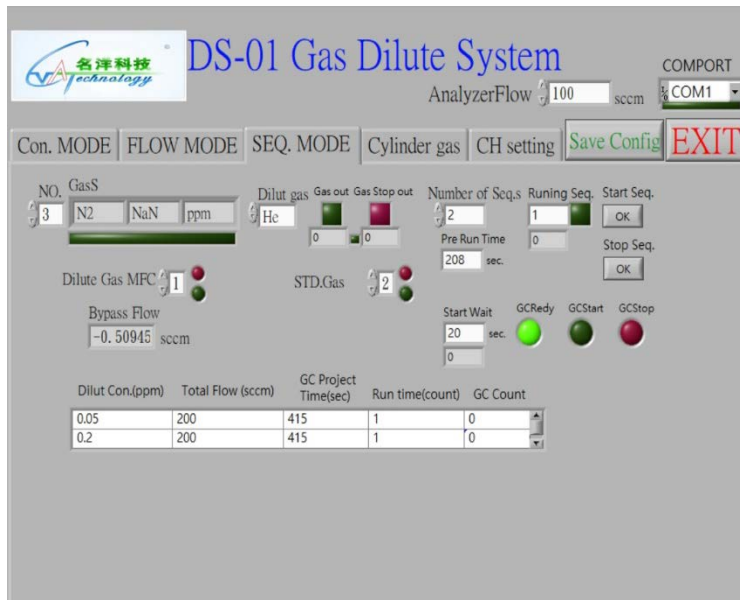
使用者自行計算稀釋倍率，輸入標準氣體及平衡氣體混配的流量，即可進行配置。

鋼瓶資訊

建立標準氣體鋼瓶的成份及濃度。

選配功能-自動序列模組。

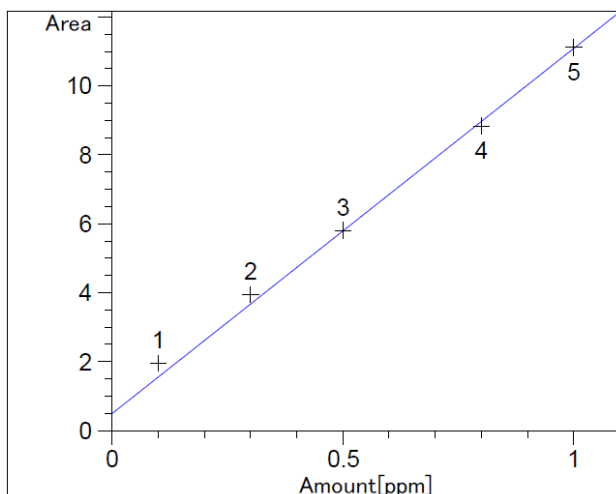
可設定多個濃度的稀釋序列，並與Agilent GC聯動同步，以提供自動稀釋功能。



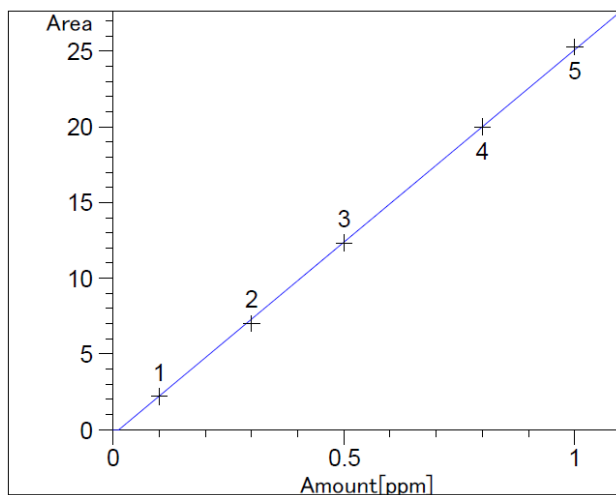
自動序列模組

可建立多個濃度的稀釋序列、各個濃度的重複次數及輸出所需氣體量等並搭配Agilent GC聯動同步。

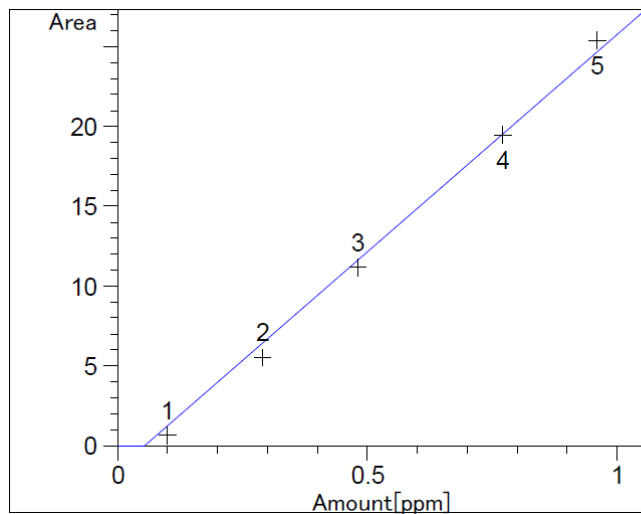
5ppm標準氣體稀釋後(最低點濃度為100ppb)的恆常氣體成份以氣相層析儀(Agilent GC/PDHID Analyzer)分析，建立多點檢量線測得R值數據。



H2 at exp. RT: 0.901
ELC1 A,
Correlation: 0.99721
Residual Std. Dev.: 0.34939
Formula: $y = mx + b$
m: 10.61163
b: 4.98818e-1
x: Amount
y: Area



N2 at exp. RT: 0.971
ELC1 A,
Correlation: 0.99978
Residual Std. Dev.: 0.23286
Formula: $y = mx + b$
m: 25.43296
b: -2.92568e-1
x: Amount
y: Area



O2+Ar at exp. RT: 0.994

ELC1 A,

Correlation: 0.99624

Residual Std. Dev.: 1.00187

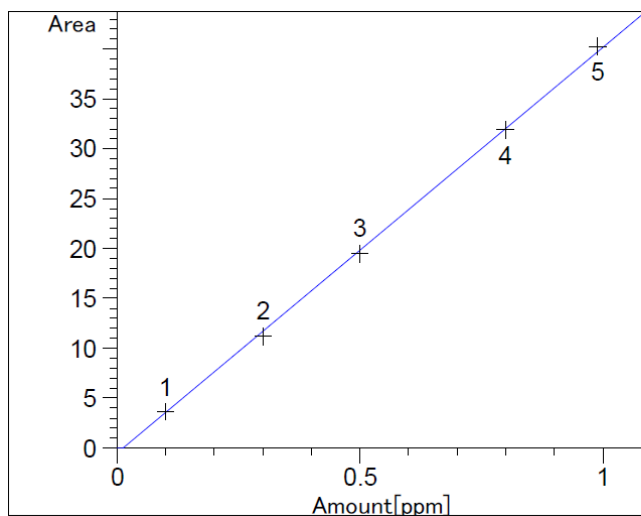
Formula: $y = mx + b$

m: 27.28504

b: -1.45690

x: Amount

y: Area



CO at exp. RT: 1.021

ELC1 A,

Correlation: 0.99965

Residual Std. Dev.: 0.47254

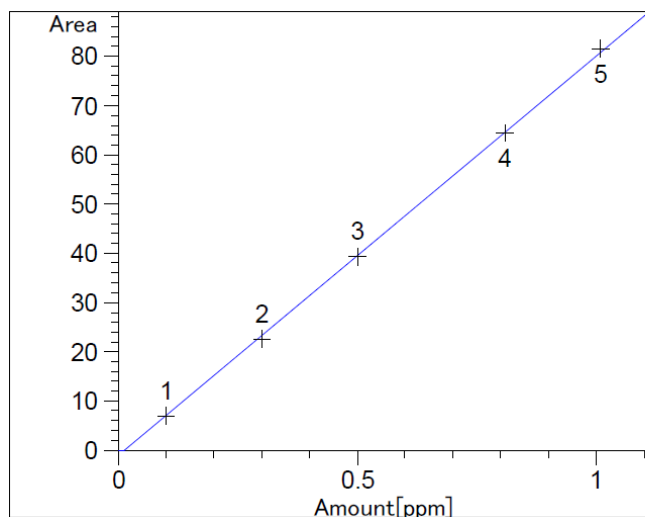
Formula: $y = mx + b$

m: 40.71784

b: -5.00852e-1

x: Amount

y: Area



CH4 at exp. RT: 1.517

ELC1 A,

Correlation: 0.99979

Residual Std. Dev.: 0.73517

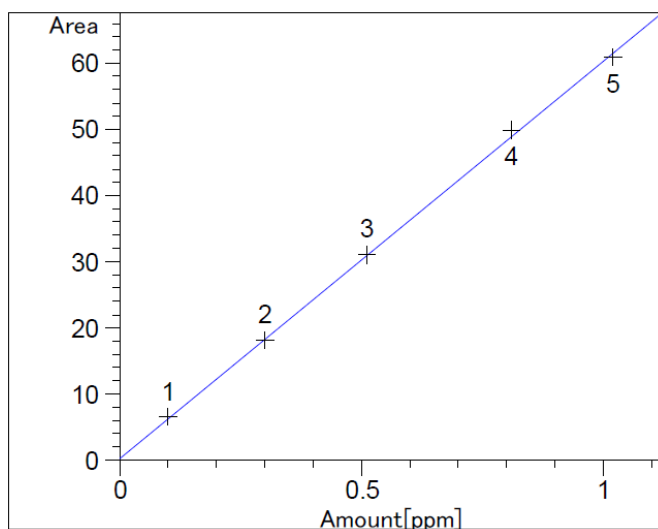
Formula: $y = mx + b$

m: 81.11333

b: -9.63973e-1

x: Amount

y: Area



CO2 at exp. RT: 4.737

ELC1 A,

Correlation: 0.99976

Residual Std. Dev.: 0.59522

Formula: $y = mx + b$

m: 60.11660

b: 3.03778e-1

x: Amount

y: Area



名洋科技股份有限公司
產品業務專員：陳邦綺
電話：+886-7-3150125 ext.16
傳真：+886-7-3150025
Email：vita@cvtweb.com.tw